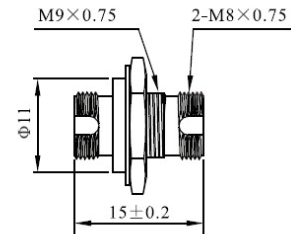
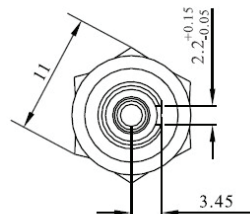


Singlemode adaptér FC-FC

 KÓD: **KE-FC-SM**
OS2
singlemode


mechanické vlastnosti

Vnější materiál	zinková slitina
Vystředovací pouzdro	keramika (zirkon)
Vložený útlum	< 0,2 dB
Cykly mechanické odolnosti	500
Provozní teplota	-40°C až +80°C

související produkty

KÓD: RAB-FO-X05-SL	Patch panel výsuvný pro 24 x ST-ST nebo FC-FC adaptérů
KÓD: RAB-FO-X04	Kazeta pro 16 svarů
KÓD: F11002	Ochrana svarů