

Patch panel, Kategorie 5E, 24xRJ45/s

KÓD: KEP-C5E-S-1G

1
Gigabit

Cat.5E

100
MHz

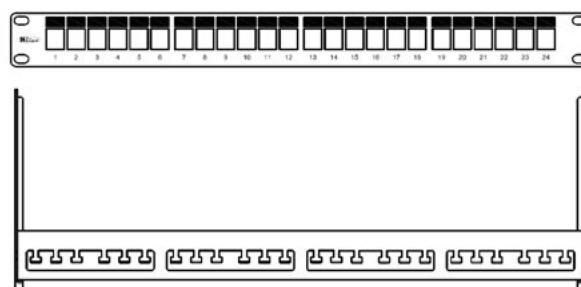
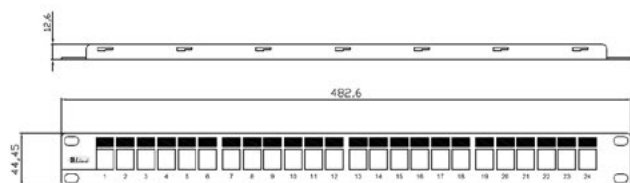


vlastnosti

- osazený 24 keystone moduly KEJ-C5E-S-TL
- určený pro montáž do 19" rozvaděčů
- integrovaný zadní kabelový management
- stahovací pásy k uchycení kabelů (24ks)
- sada šroubů M6 s plovoucími maticemi (4ks)
- uzemňovací šroub s podložkou (1ks)

použití

- primární (kampus), sekundární (vertikální kabeláž), terciární (horizontální kabeláž)
- IEEE 802.3: 10Base-T; 100Base-T; 1000Base-T
- IEEE 802.5 16 MB; ISDN; FDDI; ATM



konstrukce

| | | |
|---|----------------------|---|
| Výška | 1U (44,5 mm) | |
| Šířka | 19" (482,6 mm) | |
| Hloubka (včetně kabelového managementu) | 152 mm | |
| Materiál | přední čelo | ocel |
| | zadní část | poniklovaná ocel s antikoroziní úpravou |
| Barva | černá RAL9005 | |
| Povrch | strukturovaný, matný | |

mechanické vlastnosti keystone modulu KEJ-C5E-S-TL

Poznámka: všechny detailní informace naleznete v produktovém listu keystone modulu KEJ-C5E-S-TL

| | | |
|---------------------------------|---------------------------------------|--|
| Vhodný pro montáž na | kabely s plným jádrem | od 0,51 do 0,64 mm (od AWG 24 do AWG 22) |
| Materiál kontaktů | fosfor-bronzové pozlacení s 6 μ zlata | |
| Cykly zapojení / rozpojení RJ45 | min. 750 | |
| Teplotní rozsah | při provozu | -40°C až +70°C |
| | při instalaci | -10°C až +60°C |
| IDC reterminace | min.20 | |