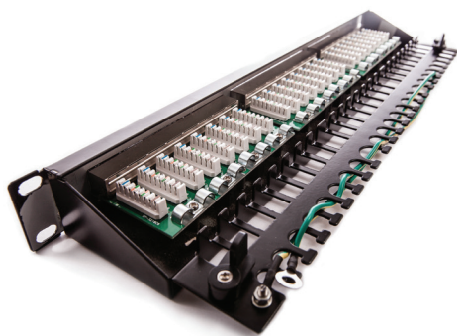


Patch panel KOMPAKT, Kategorie 5E, 24xRJ45/s

KÓD: 606029

1
Gigabit

Cat.5E

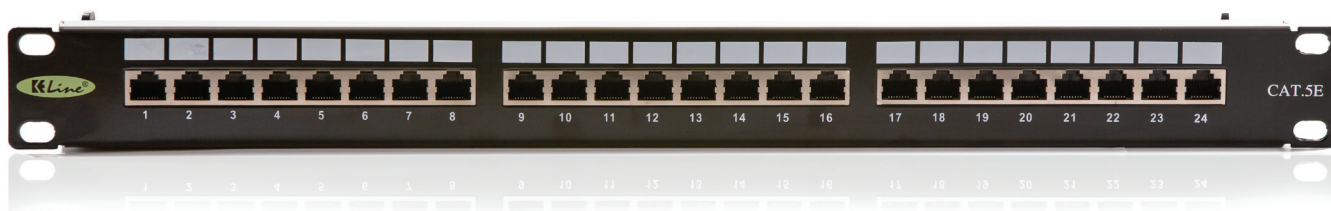
100
MHz

vlastnosti

- duální konektorovací blok 110/LSA
- rychlá a jednoduchá montáž s použitím 110 nebo Krone narážecího nástroje
- umožňuje přenos všech vysokorychlostních protokolů až po 1000BASE-T
- zaručuje šířku přenosového pásma 100 MHz
- chráněný stíněním vůči elektromagnetickému rušení
- určený pro montáž do 19" rozvaděčů
- integrovaný zadní kabelový management

použití

- primární (kampus), sekundární ((vertikální kabeláž), terciární (horizontální kabeláž)
- IEEE 802.3: 10Base-T; 100Base-T; 1000Base-T
- IEEE 802.5 16 MB; ISDN; FDDI; ATM



konstrukce

Výška	1U (44,5 mm)
Šířka	19" (482,6 mm)
Hloubka (včetně kabelového managementu)	129 mm
Materiál	ocel
Barva	černá RAL9005
Povrch	strukturovaný, matný

mechanické vlastnosti

Vhodný pro kabely s plným jádrem	od 0,51 do 0,64 mm (od AWG 24 do AWG 22)
IDC kontakty	poniklovaná fosfor-bronzová slitina
Materiál kontaktů	pozlacená fosfor-bronzová slitina
IDC reterminace	min. 20
Cykly zapojení / rozpojení RJ45	min. 750

elektrické vlastnosti

Proudové zatížení	1,5A max
Izolační odpor	1000 MΩ max
Elektrická pevnost	750V AC, 60Hz 1min
Kontaktní odpor	100 mΩ max

související produkty

KÓD: 501122-UP	Zásuvka KOMPAKT, Kategorie 5E, 2xRJ45/s, podpovrchová
KÓD: 501122-AP	Zásuvka KOMPAKT, Kategorie 5E, 2xRJ45/s, povrchová
KÓD: 501122	Zásuvka KOMPAKT, Kategorie 5E, 2xRJ45/s, podlahová / do žlábu
KÓD: KE300S24	Kabel FTP 4x2xAWG23, Kategorie 5E, 250 MHz, LSOH
KÓD: KEL-C5E-F-xxx	Patch kabel FTP, Kategorie 5E, LSOH