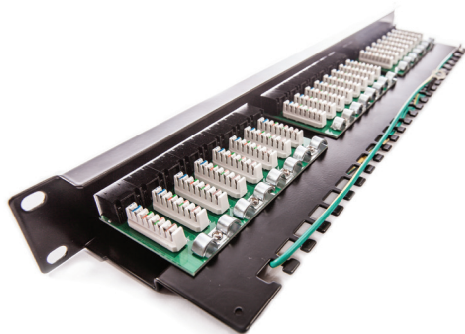


# Patch panel KOMPAKT, Kategorie 5E, 24xRJ45/u

KÓD: 606030

1 Gigabit  
Cat.5E  
100 MHz

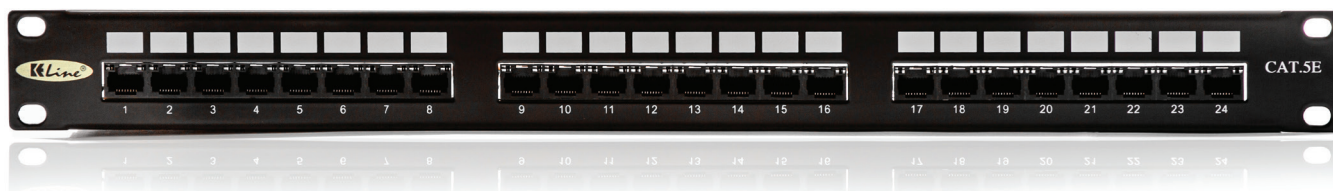


## vlastnosti

- duální konektorovací blok 110/LSA
- rychlá a jednoduchá montáž s použitím 110 nebo Krone narážecího nástroje
- umožňuje přenos všech vysokorychlostních protokolů až po 1000BASE-T
- zaručuje šířku přenosového pásma 100 MHz
- není chráněn stíněním vůči elektromagnetickému rušení
- určený pro montáž do 19" rozvaděčů
- integrovaný zadní kabelový management

## použití

- primární (kampus), sekundární (vertikální kabeláž), terciární (horizontální kabeláž)
- IEEE 802.3: 10Base-T; 100Base-T; 1000Base-T
- IEEE 802.5 16 MB; ISDN; FDDI; ATM



## konstrukce

|   |                      |
|---|----------------------|
| Výška                                   | 1U (44,5 mm)         |
| Šířka                                   | 19" (482,6 mm)       |
| Hloubka (včetně kabelového managementu) | 99,3 mm              |
| Materiál                                | ocel                 |
| Barva                                   | černá RAL9005        |
| Povrch                                  | strukturovaný, matný |

## mechanické vlastnosti

|  |   |
|--|---|
| Vhodný pro montáž na kabely s plným jádrem | od 0,51 do 0,64 mm<br>(od AWG 24 do AWG 22) |
| IDC kontakty                               | poniklovaná fosfor-bronzová slitina         |
| Materiál kontaktů                          | fosfor-bronzové pozlacení s 50 μ zlata      |
| IDC reterminace                            | min. 20                                     |
| Cykly zapojení / rozpojení RJ45            | min. 750                                    |

## elektrické vlastnosti

|                    |                    |
|--------------------|--------------------|
| Proudové zatížení  | 1,5A max           |
| Izolační odpor     | 1000 MΩ max        |
| Elektrická pevnost | 750V AC, 60Hz 1min |
| Kontaktní odpor    | 100 mΩ max         |

**související produkty**

|  |  |
|--|--|
| KÓD: <a href="#">KEJ-C5E-U-TL</a>                | Keystone modul, Kategorie 5E, RJ45/u             |
| KÓD: <a href="#">601140-UP + KEJ-C5E-U-TL(2)</a> | Zásuvka Modulo50, Kategorie 5E, 2xRJ45/u         |
| KÓD: <a href="#">601120-UP + KEJ-C5E-U-TL(2)</a> | Zásuvka Modulo45, Kategorie 5E, 2xRJ45/u         |
| KÓD: <a href="#">KE300U24LSOH</a>                | Kabel UTP 4x2xAWG24, Kategorie 5E, 125 MHz, LSOH |
| KÓD: <a href="#">KE300U24</a>                    | Kabel UTP 4x2xAWG24, Kategorie 5E, 125 MHz       |
| KÓD: <a href="#">KEN-C5E-U-xxx</a>               | Patch kabel UTP, Kategorie 5E                    |