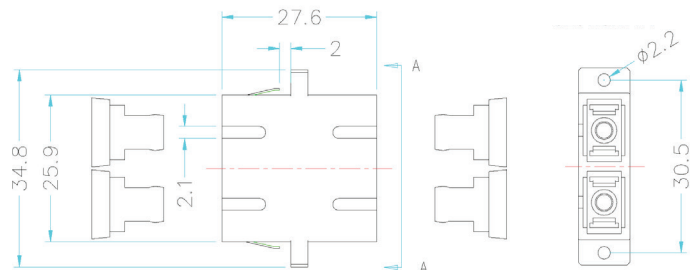
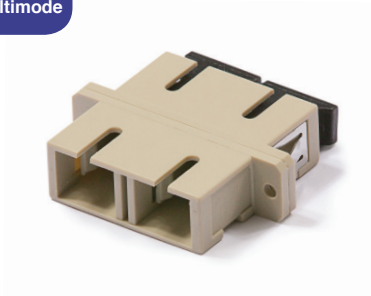


Multimode adaptér SC-SC Duplex

KÓD: KE-SCD-MM

OM1
multimode

OM2
multimode



mechanické vlastnosti

Vnější materiál	plast
Vystředovací pouzdro	keramika (zirkon)
Vložený útlum	< 0,2 dB
Cykly mechanické odolnosti	500
Provozní teplota	-40°C až +80°C

související produkty

KÓD: RAB-FO-X38-SL	Patch panel výsuvný pro 24 x SC-SC Duplex, LC-LC Quad adaptérů
KÓD: PIG09-SC-020	Pigtail SC
KÓD: RAB-FO-X04	Kazeta pro 16 svarů
KÓD: F11002	Ochrana svarů