

Patch panel, Kategorie 6, 24xRJ45/u

KÓD: KEP-C6-U-1G

1
Gigabit

Cat.6

250
MHz

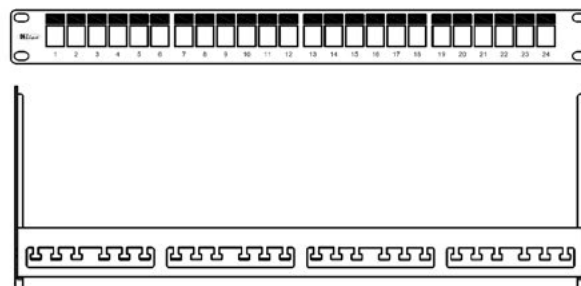
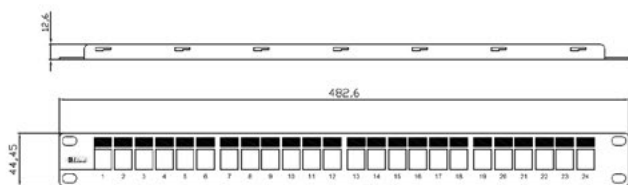
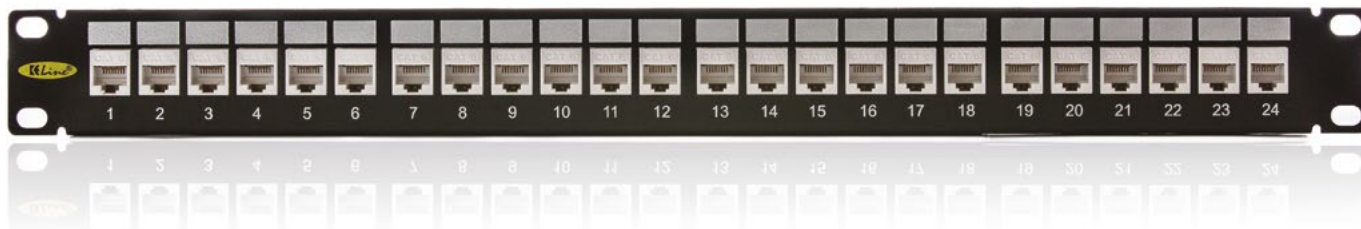


vlastnosti

- osazený 24 keystone moduly KEJ-C6-U-TL
- určený pro montáž do 19" rozvaděčů
- integrovaný zadní kabelový management
- stahovací pásky k uchycení kabelů (24ks)
- sada šroubů M6 s plovoucími maticemi (4ks)
- uzemňovací šroub s podložkou (1ks)

použití

- primární (kampus), sekundární (vertikální kabeláž), terciární (horizontální kabeláž)
- IEEE 802.3: 10Base-T; 100Base-T; 1000Base-T
- IEEE 802.5 16 MB; ISDN; FDDI; ATM



konstrukce

Výška	1U (44,5 mm)	
Šířka	19" (482,6 mm)	
Hloubka (včetně kabelového managementu)	152 mm	
Materiál	přední čelo	ocel
	zadní část	poniklovaná ocel s antikorozi úpravou
Barva	černá RAL9005	
Povrch	strukturovaný, matný	

mechanické vlastnosti keystone modulu KEJ-C6-U-TL

Poznámka: všechny detailní informace naleznete v produktovém listu keystone modulu KEJ-C6-U-TL

Vhodný pro montáž na	kabely s plným jádrem	od 0,51 do 0,64 mm (od AWG 24 do AWG 22)
Materiál kontaktů	fosfor-bronzové pozlacení s 6 μ zlata	
Cykly zapojení / rozpojení	min. 750	
Teplotní rozsah	při provozu	-40°C až +70°C
	při instalaci	-10°C až +60°C
IDC reterminace	min.20	