

Keystone modul RJ45, Cat.6, nestíněný

P/N: KEJ-C6-U-TL

1
Gigabit

Cat.6

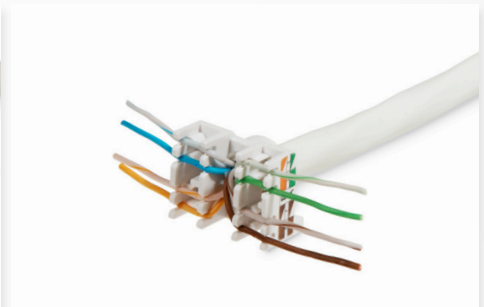
250
MHz



Odstraňte min. 75 mm pláště instalačního kabelu.
Poznámka: IDC kontakty jsou vhodné pro vodiče 22-26 AWG.



Páry instalačního kabelu vložte do konektorovací vložky.



Jednotlivé žily párů uložte do správné pozice podle barevného kódování (T568A/T568B).



Odstraňte přečnávající žily párů. Konce žil nesmí přečnávat více než 0,5 mm.



Vložte konektorovací vložku do těla modulu tak, aby šipky na vložce i na modulu byly ve stejném směru.



Uzavřete boky modulu až na doraz.

