

Keystone modul RJ45, Cat.5E, nestíněný

1
Gigabit

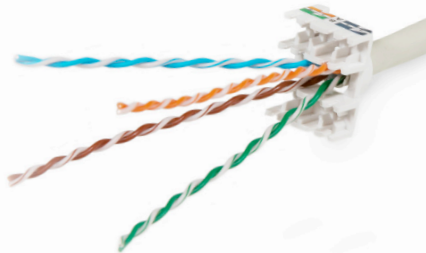
Cat.5E

100
MHz

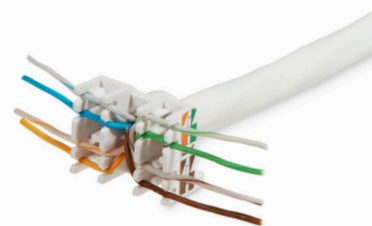
P/N: KEJ-C5E-U-TL



Odstraňte min. 75 mm pláště instalačního kabelu.
Poznámka: IDC kontakty jsou vhodné pro vodiče 22-26 AWG.



Vložte páry instalačního kabelu do konektorovací vložky.



Uložte jednotlivé žily párů do správné pozice podle barevného kódování (T568A/T568B)



Odstraňte přečnívající žily párů. Konce žil nesmí přečnívat více než 0,5 mm.



Vložte konektorovací vložku do těla modulu tak, aby šipky na vložce i na modulu byly ve stejném směru.



Uzavřete boky modulu až na doraz.

