

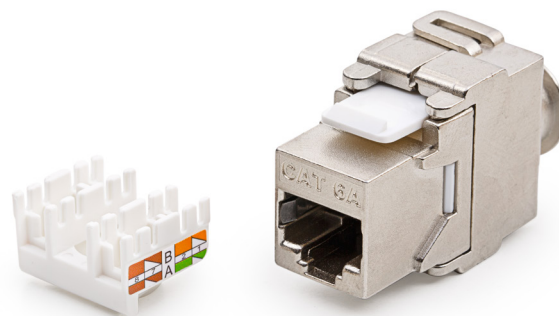
Keystone Jack, Category 6A, RJ45/s

P/N: KEJ-CEA-S-10G

10
Gigabit

Cat. 6A
system

500
MHz



Vlastnosti

- beznástrojová, rychlá a jednoduchá montáž
- umožňuje přenos všech vysokorychlostních protokolů včetně 10GBASE-T
- zaručuje šířku přenosového pásma 500 MHz
- dokonale stíněný vůči Alien Crosstalk a elektromagnetickému rušení
- použitelný do širokého sortimentu zásuvek, podlahových krabic a žlabových systémů

Použití

- primární (kampus), sekundární (vertikální kabeláž), terciární (horizontální kabeláž)
- IEEE 802.3: 10BASE-T; 100BASE-T; 1000BASE-T; 10GBASE-T
- IEEE 802.5: 16 MB; ISDN; FDDI; ATM
- širokopásmové digitální aplikace s nízkým BER
- multimediální přenosy, například digitální a analogové video, a hlasové služby

Mechanické vlastnosti

Vhodný na montáž na kabely	s plným jádrem od 0,51 do 0,64 mm (od AWG 24 do AWG 22)
Potřebná instalační hloubka	pro zásuvky se šikmým vstupem 15 - 40 mm pro zásuvky s přímým vstupem 40 mm
Cykly zapojení / rozpojení	min. 750
Teplotní rozsah	při provozu -40°C až +70°C při instalaci -10°C až +60°C
IDC reterminace	min. 20
Materiál kontaktů	fosfor-bronzová slitina s vrstvou zlata 6 μ

Elektrické vlastnosti při 20°C

Proudové zatížení	1,25 A max
Kontaktní odpor pružných kontaktů	100 mΩ max
Kontaktní odpor IDC	2,5 mΩ max
Elektrická pevnost	750 Vac / 1 minuta kontakt/kontakt 1000 Vac / 1 minuta kontakt/panel