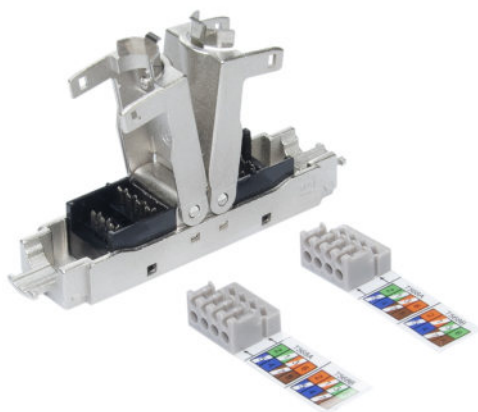


# Spojovací modul High Density, Category 6A

P/N: KE-EXT-EA



## vlastnosti

- slouží ke spojení přeseknutých kabelů nebo nouzového prodloužení trasy
- "low profile" konstrukce
- beznástrojová, rychlá a jednoduchá montáž
- umožňuje přenos všech vysokorychlostních protokolů včetně 10GBASE-T
- zaručuje šířku přenosového pásma 500 MHz
- dokonale stíněný vůči Alien Crosstalk a elektromagnetickému rušení
- vhodný pro montáž na kabely s plným jádrem (garance plynutěsného nekorodujícího spoje)

## použití

- primární (kampus), sekundární (vertikální kabeláž), terciární (horizontální kabeláž)
- IEEE 802.3: 10Base-T; 100Base-T; 1000Base-T; 10GBase-T
- IEEE 802.5 16 MB; ISDN; FDDI; ATM
- širokopásmové digitální aplikace s nízkým BER
- multimediální přenosy jako např. digitální a analogové video a hlasové služby

## mechanické vlastnosti

Vhodný pro montáž na	kabely s plným jádrem	od AWG 24 do AWG 22
Vhodný pro kabely s vnějším průměrem	od 5 do 9,5 mm	
Materiál pouzdra	poniklovaná slitina zinku	
Teplotní rozsah	při provozu	-40°C až +70°C
IDC reterminace	min.20	
Materiál IDC kontaktů	vysoce pevnostní fosfor-bronzová slitina	
Plátování IDC kontaktů	100 mikronová slitina cínu	

## elektrické vlastnosti při 20°C

Proudové zatížení	1,25A max
Kontaktní odpor IDC	20 mΩ max
Elektrická pevnost	1000V DC/AC 1 minuta C vůči C
	1500V DC/AC 1 minuta C vůči stínění
Izolační odpor	500 MΩ