

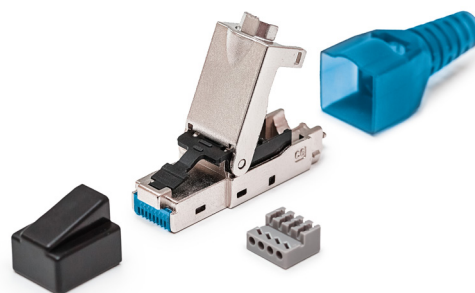
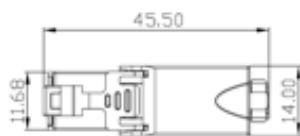
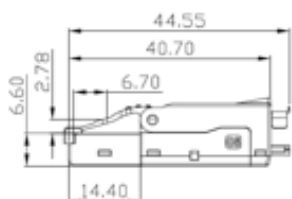
Beznástrojový konektor FM45/s pro přímou montáž na instalační kabel Cat.7_A, Cat.7, Cat.6_A, Cat.6

P/N: KE-FT45-C6AS

10
GigabitCat.6A
system500
MHz

vlastnosti

- umožňuje montáž přímo na instalační kabely Cat.7_A, Cat.7, Cat.6_A, Cat.6
- beznástrojová, rychlá a jednoduchá montáž
- umožňuje připojení IP kamer a bezdrátových zařízení bez potřeby použití zásuvek a patch kabelů
- v rámci systému Cat.6A umožňuje přenos všech vysokorychlostních protokolů včetně 10GBASE-T
- v rámci systému Cat.6A zaručuje šířku přenosového pásma 500MHz
- dokonale stíněný vůči Alien Crosstalk a elektromagnetickému rušení



mechanické vlastnosti

Vhodný pro montáž na	kabely s plným jádrem od AWG 26 do AWG 22
	kabely s lankovým jádrem od AWG 27 do AWG 22
	kabely s vnějším průměrem od 6 do 9 mm
Materiál pouzdra	poniklovaná slitina zinku
Materiál IDC kontaktů	vysoce pevnostní fosfor-bronzová slitina 50 μ zlata
IDC reterminace	min. 5
Izolační odpor	500 MΩ min
Kontaktní odpor	20 mΩ max
Proudové zatížení	1,5 A
Zkušební napětí	1000V DC, 1min
Teplotní rozsah	-20 °C to +70 °C