

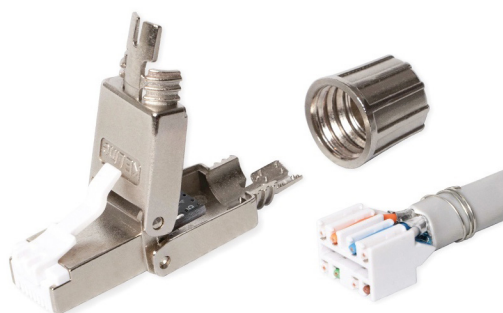
Beznástrojový konektor RJ45/s pro přímou montáž na instalační kabel Cat.7_A, Cat.7, Cat.6_A

P/N: KE-FFT45-C6AS

10
Gigabit

Cat.6A
system

500
MHz



vlastnosti

- nejrychleji a nejjednodušejí montovatelný beznástrojový průmyslový konektor RJ45 na instalační kabely Cat.7_A, Cat.7, Cat.6_A
- umožňuje připojení IP kamer a bezdrátových zařízení bez nutnosti použití zásuvek a patch kabelů
- v rámci systému Cat.6A umožňuje přenos všech vysokorychlostních protokolů včetně 10GBASE-T
- v rámci systému Cat.6A zaručuje šířku přenosového pásma 500 MHz
- dokonale stíněný vůči Alien Crosstalk a elektromagnetickému rušení
- skupina zboží: strukturovaná kabeláž

mechanické vlastnosti

Vhodný pro montáž na	kabely s plným jádrem od AWG 23 do AWG 22
	kabely s vnějším průměrem od 6 do 9mm
Délka konektoru	50,00mm
Materiál pouzdra	poniklovaná slitina zinku
Materiál IDC kontaktů	vysoce pevnostní fosfor-bronzová slitina 50μ zlata
IDC reterminace	min. 5
Izolační odpor	500 MΩ min
Kontaktní odpor	20 mΩ max
Proudové zatížení	1,5 A
Zkušební napětí	1000V DC, 1min
Teplotní rozsah	-20 °C do +70 °C