

# Patch panel, Kategorie 6<sub>A</sub>, 24xRJ45/s

KÓD: KEP-C6A-S-10G

10  
Gigabit

Cat.6<sub>A</sub>  
interoperable

500  
MHz

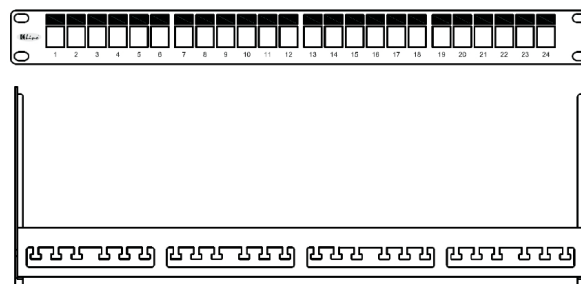
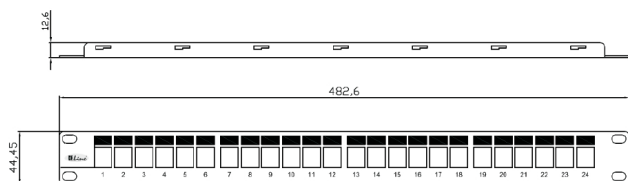
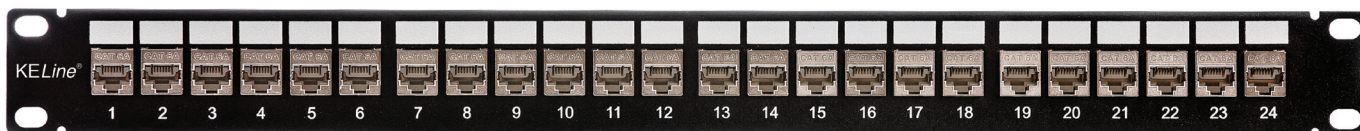


## vlastnosti

- osazený 24 keystone moduly KEJ-C6A-S-10G
- určený pro montáž do 19" rozvaděčů
- integrovaný zadní kabelový management
- stahovací pásky k uchycení kabelů (24ks)
- sada šroubů M6 s plovoucími maticemi (4ks)
- uzemňovací šroub s podložkou (1ks)

## použití

- primární (kampus), sekundární (vertikální kabeláž), terciární (horizontální kabeláž)
- IEEE 802.3: 10Base-T, 100Base-T, 1000Base-T, 10GBase-T
- IEEE 802.5 16MB; ISDN; TPDDI; ATM
- širokopásmové digitální aplikace s nízkým BER



## konstrukce

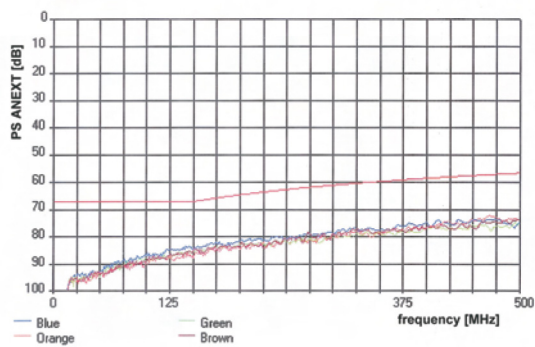
Výška	1U (44,5 mm)	
Šířka	19" (482,6 mm)	
Hloubka (včetně kabelového managementu)	152 mm	
Materiál	přední čelo	poniklovaná ocel s antikorozní úpravou
	zadní část	poniklovaná ocel s antikorozní úpravou
Barva	černá	
Povrch	hladký, kovový, lesklý	

## mechanické vlastnosti keystone modulu KEJ-C6A-S-10G

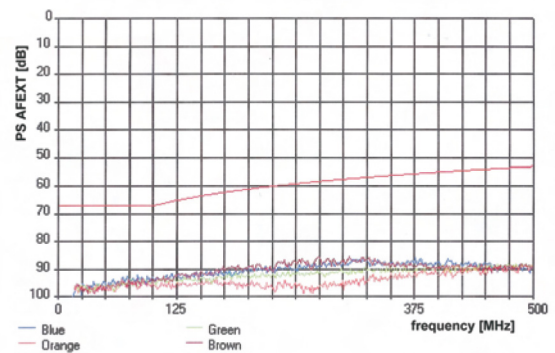
Poznámka: všechny detailní informace naleznete v produktovém listu keystone modulu KEJ-C6A-S-10G

Vhodný pro montáž na	kabely s plným jádrem od 0,51 do 0,64 mm (od AWG 24 do AWG 22)
	kabely s lankovým jádrem od AWG 26/7 do AWG 24/7
Materiál kontaktů	fosfor-bronzová slitina s vrstvou 50 μ zlata
Cykly zapojení / rozpojení RJ45	min. 750
Teplotní rozsah	při provozu -40°C až +70°C
	při instalaci -10°C až +60°C
IDC reterminace	min.20

typický PS ANEXT



typický PS AFEXT



Tento produkt je certifikován na komponentové úrovni v mezinárodních nezávislých laboratořích FORCE Technology na základě ISO/IEC 11801-1:2017 (Ed. 1.0) / ISO/IEC 11801-2:2017 (Ed. 1.0), IEC 60603-7-51:2010, EN 50173-1:2018 / EN 50173-2:2018, TIA-568.2-D:2018, IEC 60512-99-002:2019.

Sériová výroba tohoto produktu se realizuje pod dohledem laboratoří FORCE Technology.